

# 診療放射線技師 ってどんな業務を行うの？

## 画像検査

健康診断のエックス線検査など、みなさんにもなじみの深い仕事です。

診療放射線技師の代表的な仕事のひとつで、画像診断装置を使って人体を撮影します。この画像から、医師が身体の外からは見ることのできない骨折や病気などの異常を発見・診断し、治療に役立っています。扱う装置はX線撮影装置、透視撮影装置、X線CT装置などX線を使う装置のほか、超音波診断装置や磁気共鳴現象を使って撮影するMRI装置などさまざまです。

### Point

進化を続ける機器に対応し、診断に必要な情報を盛り込んだ画像を提供することが求められます。



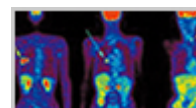
## ラジオアイソトープ検査

放射性同位元素を利用して病巣のありかをつきとめます。

ラジオアイソトープ (RI) という、それ自身が常に放射線を出す物質 (放射性同位元素) を利用して行う、画像診断のひとつです。検査の手順としては、まず体内の異常な部分に集まりやすい物質 (例えばガンであればブドウ糖など) にラジオアイソトープを付着させ、体内に投与します。しばらく時間をおいてから撮影 (体内のRIの分布状況を画像化) することで、どの部分が異常なのかが一目瞭然でわかります。

### Point

ガンが多くのブドウ糖を消費するのも一種の異常な機能。「かたち」の変化を伴わない早期の病変に対しても有効な検査です。



## 放射線治療

ガン治療に代表される医療の最前線の担い手として。

放射線が生物の細胞を破壊するという性質を利用して、ガン細胞を死滅させる治療を行う仕事です。画像検査、RI検査が「異常を見つけるための検査法」なのに対し、直接的に病気の治療に携わるのが特徴です。いまやガン治療に代表される先端医療に欠かせないものとして注目を浴びており、その技術も日進月歩の勢いで進歩しています。

### Point

治療は、放射線を照射する病気の範囲を決める作業と、決められた通りに放射線を照射する作業に分かれて行いますが、この両方の作業に診療放射線技師が加わり、医師と共に治療を実施しています。



## 放射線管理

「放射線のプロ」のノウハウをフルに発揮する、大切な仕事です。



放射線の研究が進んだ現代は、その使用も人体の安全のため法律によって制限され、厳重な管理が義務づけられています。例えば放射線を扱っている時間や、その間の被ばく線量、特別に管理された区域への入室・退室の時刻や、そこから漏れる放射線の量など、管理すべき項目は多岐にわたります。これを、放射線を扱うプロフェッショナルとして日常的にコントロールする業務が任される場合もあります。



管理業務は一見地味な印象を受けますが、放射線を安全かつ安心して利用するための重要な仕事です。

## 放射線って怖くないの？

放射線は正しい知識があれば怖くありません！

診療放射線技師には不必要な被ばくを避け、少ない量で検査を行う義務があります。そして技師自身も被ばくから身を守るために、法令や規則が厳しく定められています。

また、医療で使う放射線以外に、私たちは普段から、宇宙や大地からの自然放射線を浴びています。どちらも「放射線」に変わりなく、性質に違いはありません。実は、飛行機で日本—アメリカ間を往復した場合、胸部写真を2～3枚撮影するのと同じ位の放射線(宇宙線)を浴びているのです。放射線は身近にあり、正しい知識があれば怖いものではありません。

[このページの先頭へ](#)

## 京都医療科学大学ってどんな大学？

本学には、わが国初の診療放射線技師養成校という歴史があります。

京都医療科学大学の歴史は昭和2年(1927年)に設立された「島津レントゲン技術講習所」に始まります。わが国の診療放射線技師養成校として最も長い歴史を持つ学校で、診療放射線技師の養成一筋に、この分野の教育・研究に特化してきました。80年以上の長きにわたり優れた診療放射線技師を輩出し続けることで積み重ねて来た信頼と実績は、全国の医療機関に広がっています。その強く確かなネットワークこそ本学の大きな強みであり、

## 資格は得られるの？

幅広い分野で活躍する  
診療放射線技師を目指します。

本学を卒業することにより受験資格が得られる「診療放射線技師国家試験」は年1回、2月に実施されます。試験科目は14科目。

本学は毎年全国平均を超える合格率をあげています。

また国家資格試験「第1種放射線取扱主任者」についても、合格率約25%の難関を突破し、在学中に合格する学生もいます。



実習や就職に強いといわれるゆえんでもあります。

## 就職はどうなの？



全国各地から集まり、再び全国へ3,500名を超える卒業生は全国で活躍しています。

### 平成26年度卒業生求人実績

求人倍率

15.9 倍

京都医療科学大学 就職率

100 %

### 多彩な分野で活躍できるスペシャリストを育てます。

本学卒業生の就職先は国公立病院、私立病院、診療所を中心に、放射線医学分野の研究所や医療機器メーカーなどがあります。

また、近年増加している乳癌検診にマンモグラフィ検査(乳房X線検査)が導入され、女性の診療放射線技師の登用が高まっています。

放射線被ばくの知識を正しく理解し、活躍する女性が増えています。

また、本学の就職環境は求人数15倍以上と大変有利です。

診療放射線技師国家試験受験資格

放射線取扱主任者免許

エックス線作業主任者免許

ガンマ線透過写真撮影作業主任者免許

作業環境測定士免許

画像診断  
放射線治療の  
スペシャリスト

病院

国公立病院

準公立病院

国立私立大学病院

私立病院

予防医学関連施設

放射線測定機器メーカー

検診機関

医療機器メーカー

放射線研究施設測定分野

[このページの先頭へ](#)

閉じる